



LON

Duża rodzina? Taras na grilla? Zapraszam, zapraszam! Lon to zgrany bliźniak z charakterem, brawurą i siłą przebicia. Polecany dla zmotoryzowanych w stopniu zaawansowanym. Lekka i spójna symetryczna stylistyka, pozwoli odnaleźć się w każdej sytuacji wymagającej wypełnienia ogniska domowego użytecznością i chęcią działania. Graj w duecie, wybierz właśnie Lon.

Pow. netto 237,20 m²

Pow. użytkowa 204,26 m²

Pow. zabudowy 157,70 m²

Wymiary budynku 14,04 m x 13,43 m

Min. wymiary działki 22,04 m x 23,43 m



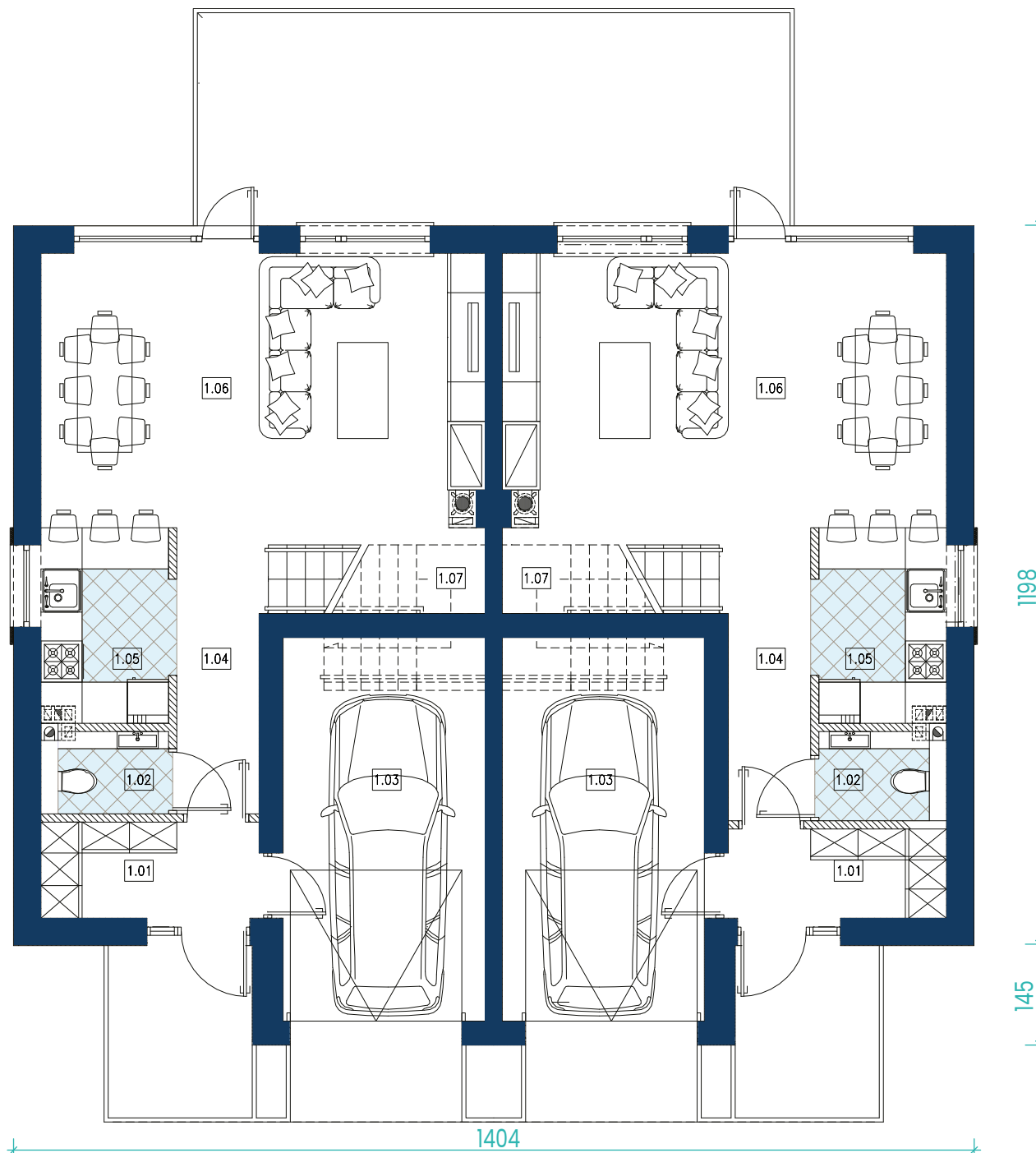
*w jednym segmencie



RZUT PARTERU

Zestawienie powierzchni pomieszczeń

Nr. pom.	Nazwa	Powierzchnia
1.1	Wiatrołap	4,13 m ²
1.2	WC	2,42 m ²
1.3	Garaż	16,46 m ²
1.4	Korytarz	5,13 m ²
1.5	Kuchnia	5,30 m ²
1.6	Salon z jadalnią	25,51 m ²
1.7	Schody	2,76 m ²
Powierzchnia razem		61,71 m²





RZUT PIĘTRA

Zestawienie powierzchni pomieszczeń

Nr. pom.	Nazwa	Powierzchnia
2.1	Pokój	14,29 m ²
2.2	Pokój	11,48 m ²
2.3	Łazienka	4,47 m ²
2.4	Pokój	7,84 m ²
2.5	Pokój	11,88 m ²
2.6	Korytarz	4,59 m ²
2.7	Schody	2,35 m ²
Powierzchnia razem		58,88 m²

