

PREFABRYKOWANE DOMY DREWNIANE

Nowoczesny i oszczędny format życia

OFERTA 2022



VIKING
HOMES

Spis treści

My	01
O firmie	02-03
Dlaczego warto?	04-09
Zestawienie projektów	10-11
Angbok	12-15
Arolla	16-19
Fir	20-23
Furu	24-27
Kogle	28-31
Lile	32-35
Lon	36-39
Mistle	40-43



Vikking Homes Spółka z o.o.
Łubniki 64, 16-060 Zabłudów



+ 48 602 512 875



biuro@vikkinghomes.com
www.vikkinghomes.com





My

„Wyznajemy zasadę, że produkty budowlane mogą być oferowane tylko jako wysokiej jakości.

Środowisko naturalne, nowoczesne technologie oraz ciągły rozwój to podstawa współczesnego budownictwa.”

A white, stylized handwritten signature on a dark blue background.

Sławomir Najdyhor
Lider Projektu



Dlaczego VIKING HOMES?

- ✓ Oszczędzaj czas i pieniądze dzięki zastosowaniu innowacyjnej termoizolacji w naszych domach.
- ✓ Sprawdzone rozwiązania i stabilny dom? Tylko z innowacyjnym fundamentem w technologii Easy Footings®. Nowoczesne, szybkie, ekologiczne i inteligentne rozwiązania fundamentowe.
- ✓ Budujemy solidnie! Kupując u Nas otrzymujesz 30 lat gwarancji na konstrukcję. Jakość zapewniamy dzięki wysokogatunkowym materiałom.
- ✓ W trosce o środowisko stosujemy materiały ekologiczne oraz biodegradowalne, wymarzony dom to nie tylko budynek, lecz czysta, otoczona zielenią i przyjazna naturze okolica.

Poznaj naszą firmę.

W 1987 roku lider naszego zespołu zobrazował rację stosowania drewna jako istotnego elementu konstrukcyjnego budowli, wykonując na zlecenie jednego z warszawskich architektów, nadbudowę domu jednorodzinnego.

W taki sposób rozpoczyna się nasza historia związana z najbardziej postępowym rodzajem budownictwa zrównoważonego - budownictwem prefabrykowanym i energooszczędnym. Obecnie, światowe zainteresowanie innowacyjnym budownictwem, wiąże się trwale i wyłącznie z poszukiwaniem inicjatyw gospodarczych zgodnych z nowym nurtem gospodarki zrównoważonej.

Budynki, powstałe na przestrzeni lat w różnych konfiguracjach biznesowych, były licznie audytowane, a sama technologia była wielokrotnie nagradzana.

Więcej na www.vikkinghomes.com

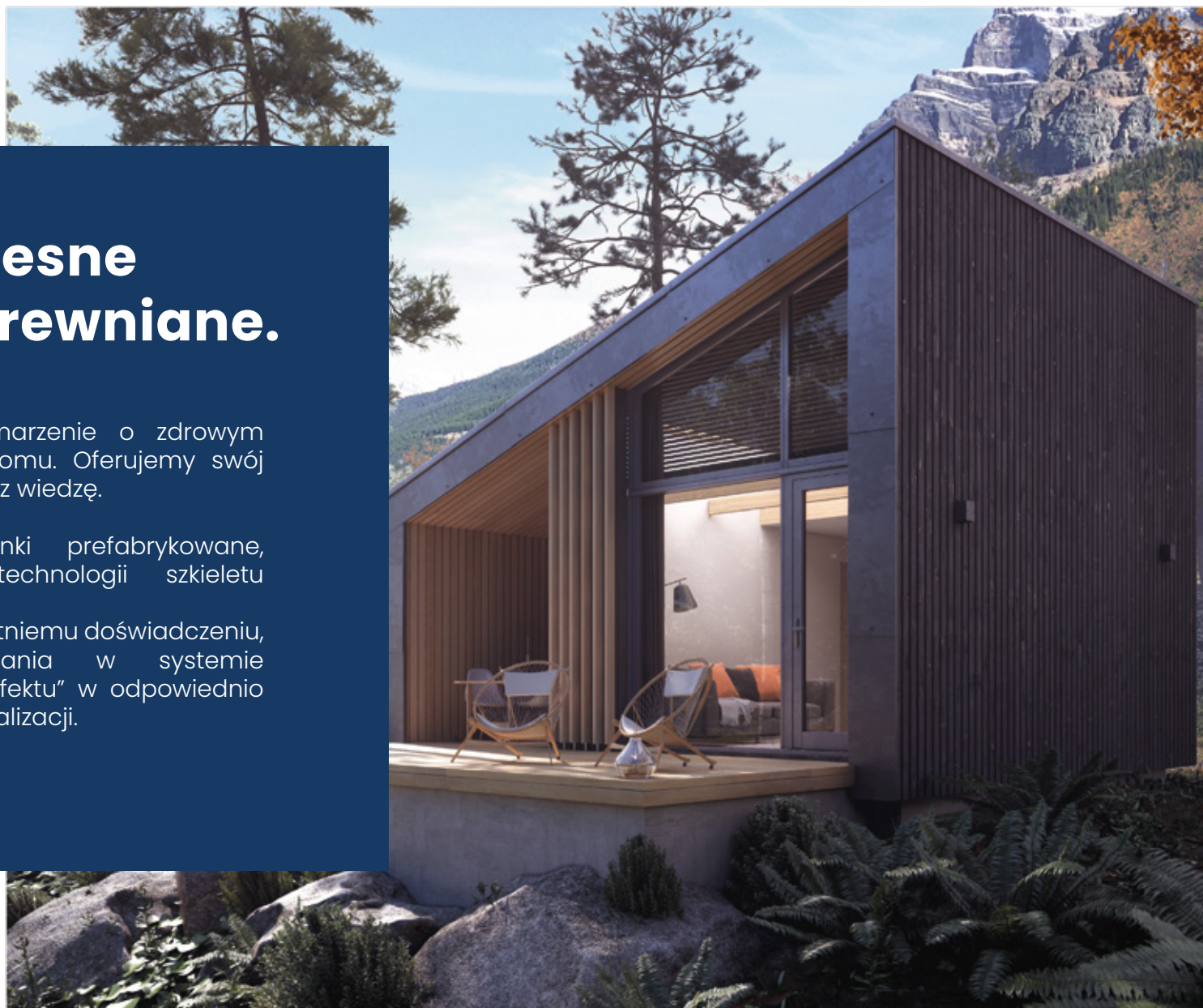


Nowoczesne domy drewniane.

Zrealizuj swoje marzenie o zdrowym i komfortowym domu. Oferujemy swój profesjonalizm oraz wiedzę.

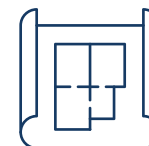
Oferujemy budynki prefabrykowane, wykonane w technologii szkieletu drewnianego.

Dzięki ponad 20-letniemu doświadczeniu, realizujemy zadania w systemie „od projektu do efektu” w odpowiednio szybkim tempie realizacji.



Dlaczego to właśnie Nam powierzyć budowę Twojego domu?

Budujemy kompletne
domy jednorodzinne.



STANDARYZACJA

Przygotowane projekty specjalnie po to, by spełnić Twoje potrzeby i wymagania.

**BUDUJEMY
SOLIDNIE!**



30 lat

Kupując u Nas otrzymujesz 30 lat gwarancji na konstrukcję.

Jakość zapewniamy dzięki wysokogatunkowym materiałom.



Oferujemy budynki prefabrykowane, wykonane w technologii szkieletu drewnianego.

Stanowimy podmiot, który realizuje zadania w systemie „od projektu do efektu” w odpowiednio szybkim tempie realizacji. Dzięki ponad 20-letniemu doświadczeniu oferujemy budynki:

- ✓ Wykonane z właściwym reżimem technologicznym na zautomatyzowanej linii produkcyjnej.
- ✓ Z uzgodnionym standardem energetycznym.
- ✓ Z pełną dokumentacją i instrukcją oraz z ustalonym rocznym kosztem obsługi serwisowej.
- ✓ Z idealnym mikroklimatem wnętrza tj. z odpowiednim poziomem wilgotności, ze stałą temperaturą wnętrza i odpowiednim dla zdrowia natlenieniem.



Dlaczego prefabrykujemy?

Konstrukcje prefabrykowane są przejawem postępu technologicznego w budownictwie oraz umożliwiają przeniesienie części procesu technologicznego do zakładów produkcyjnych, ograniczając zazwyczaj pracę na placu budowy do montażu elementów budynku.

Prefabrykacja umożliwia nam:

- przyspieszenie prac budowlanych,
- większe uniezależnienie się od warunków pogodowych,
- podniesienie jakości poszczególnych elementów budowlanych,
- kluczowe podniesienie precyzji wymiarowej m.in. nasz zaawansowany technologicznie park maszynowy docina elementy budowlane z dokładnością do 0,2 mm.



Ogrzewanie. Ile to kosztuje?

Dzięki zastosowaniu przez nas m.in. innowacyjnej technologii izolacyjnej zakładany współczynnik przenikania ciepła U budynku ze wszystkimi przegrodami zewnętrznymi wynosi 0,14 – 0,15 [W/m^2K].

W celu dogrzania budynku stosujemy:

- rekuperację z odzyskiem ciepła,
- panele grzewcze podczerwieni – rozwiązanie standardowe,
- systemy mat grzewczych – za dopłatą,
- pompa ciepłe powietrze – woda z ogrzewaniem podłogowym – za dopłatą.



**Potrzebuję domu,
bardzo szybko!**



16 tygodni

Wznoszenie konstrukcji szkieletowej budynku nie wymaga mokrych technologii, co zdecydowanie skraca czas budowy i nie powoduje ograniczeń co do okresu wykonywania prac budowlanych. Termin wybudowania domu zgodnie z zakresem prac budowlanych od momentu przejęcia placu budowy do stanu deweloperskiego wynosi do **16 tygodni**.

PROJEKTY



ANGBOK



AROLLA



FIR



FURU



KOGLÉ



LILLE



LON



MISTLE





ANGBOK

Dom na wzór drzewa. Minimalistyczna estetyka i solidna konstrukcja. Miej głowę na karku i postaw na dobrą kartę dzięki której, osiągniesz harmonię ducha. Twój spokój oraz potrzeby są dla Nas najważniejsze. Bezpieczna przestrzeń, zdrowa atmosfera, kojąca aranżacja. Niech Angbok osłoni Cię cieniem tych wartości.

Angbok

Pow. netto: 94,00 m²

Pow. użytkowa: 91,00 m²

Pow. zabudowy: 70,00 m²

Wymiary budynku: 10,60 m x 8,10 m

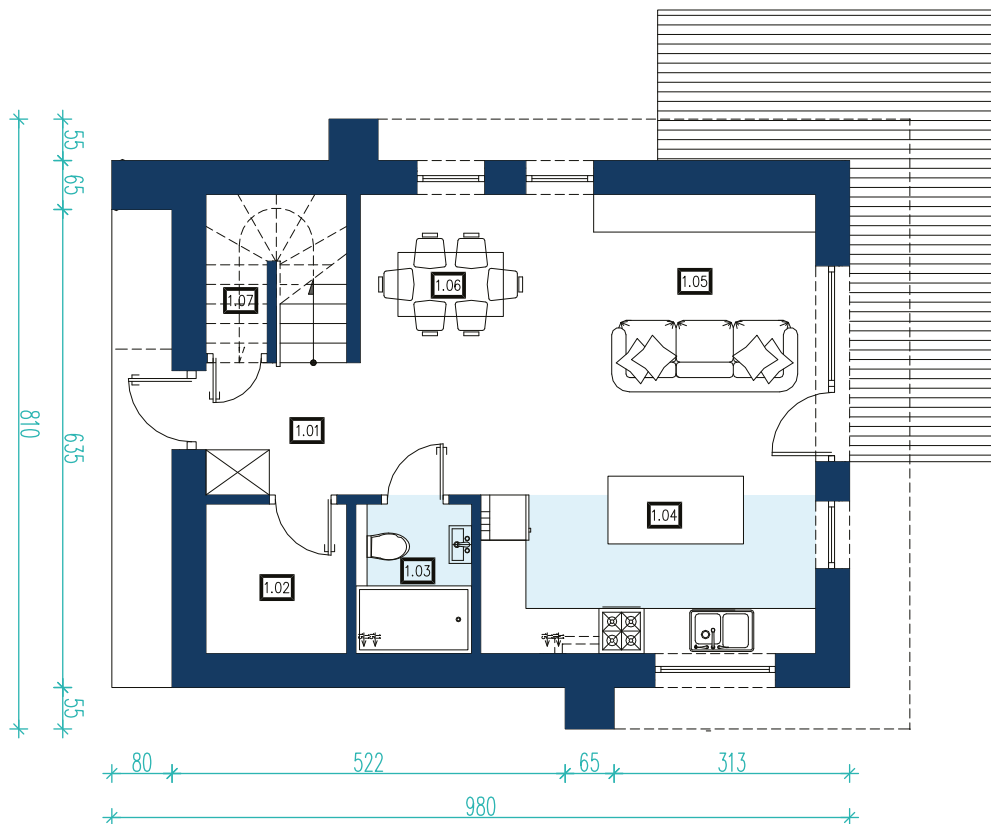
Min. wymiary działki: 19,60 m x 17,10 m



2



2



RZUT PARTERU

Zestawienie powierzchni pomieszczeń

Nr. pom.	Nazwa	Powierzchnia
1.1	Korytarz	7,20 m ²
1.2	Pomieszczenie gospodarcze	3,72 m ²
1.3	Łazienka	3,06 m ²
1.4	Kuchnia	11,35 m ²
1.5	Salon	13,69 m ²
1.6	Jadalnia	4,92 m ²
1.7	Pomieszczenie pomocnicze	2,89 m ²
Powierzchnia razem		46,83 m²



RZUT PIĘTRA

Zestawienie powierzchni pomieszczeń

Nr. pom.	Nazwa	Powierzchnia
2.1	Garderoba	4,89 m ²
2.2	Pokój	11,54 m ²
2.3	Pokój	13,52 m ²
2.4	Łazienka	6,38 m ²
2.5	Korytarz	6,66 m ²
2.6	Schody	4,18 m ²
Powierzchnia razem		47,17 m²

ANGBOK 100m²







AROLLA

Masz ochotę wypocząć? Nie musisz wyjeżdżać w Bieszczady.

Nowatorski projekt, pełny użytecznych rozwiązań, które stawiają na zdrowie i odpoczynek. Otul się komfortem. Szukasz domu z pomysłem i proekologicznego, w którym odnajdziesz spokój i zdrowie? Dobrze trafiłeś. Arolla to dom z duszą. Łącznie aż 11 rozwiązań przy dwóch powierzchniach, z których jedno będzie Twoje. Na pewno nie z ołówkiem w ręku.

W 1: AROLLA 80

Pow. netto 75,96 m²

Pow. użytkowa 75,96 m²

Wymiary budynku 11,53 m x 7,89 m

Min. wymiary działki 20,54 m x 16,89 m



W 1: AROLLA 100

Pow. netto 97,70 m²

Pow. użytkowa 97,70 m²

Wymiary budynku 14,66 m x 7,89 m

Min. wymiary działki 24,86 m x 16,89 m



W 2: AROLLA 80

Pow. netto 75,81 m²

Pow. użytkowa 75,81 m²

Wymiary budynku 11,53 m x 7,89 m

Min. wymiary działki 20,54 m x 16,89 m



W 2: AROLLA 100

Pow. netto 97,47 m²

Pow. użytkowa 97,47 m²

Wymiary budynku 14,66 m x 7,89 m

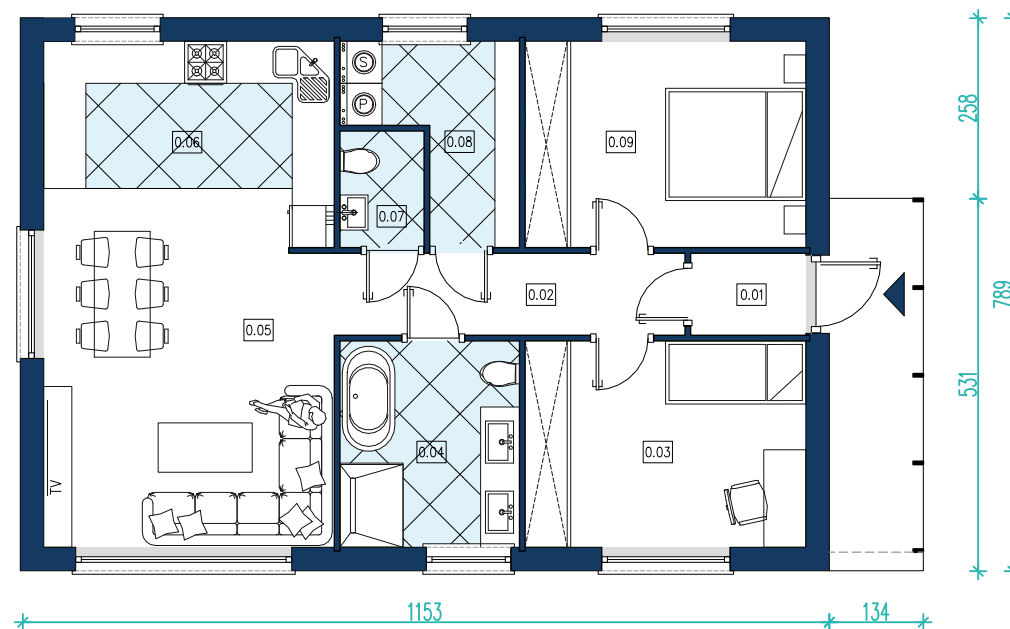
Min. wymiary działki 24,86 m x 16,89 m



Wersja 1

Zestawienie powierzchni pomieszczeń

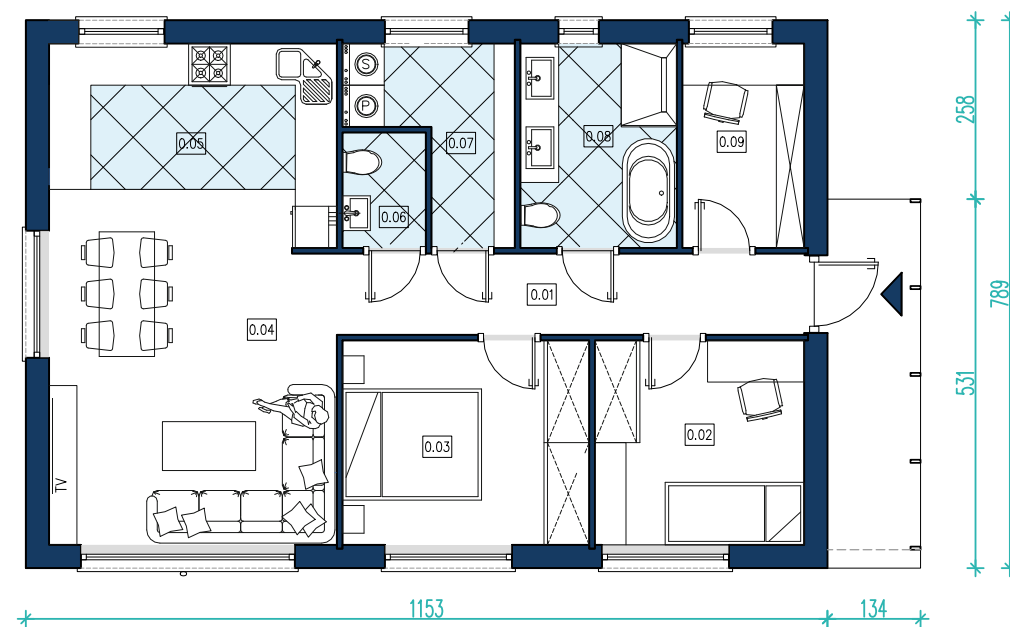
Nr. pom.	Nazwa	Powierzchnia
1.1	Wiatrołap	1,92 m ²
1.2	Korytarz	6,23 m ²
1.3	Pokój	11,77 m ²
1.4	Łazienka	7,53 m ²
1.5	Salon z jadalnią	18,99 m ²
1.6	Kuchnia	10,46 m ²
1.7	WC	1,99 m ²
1.8	Pomieszczenie gospodarcze	5,30 m ²
1.9	Pokój	11,77 m ²
Powierzchnia razem		75,96 m²



Wersja 2

Zestawienie powierzchni pomieszczeń

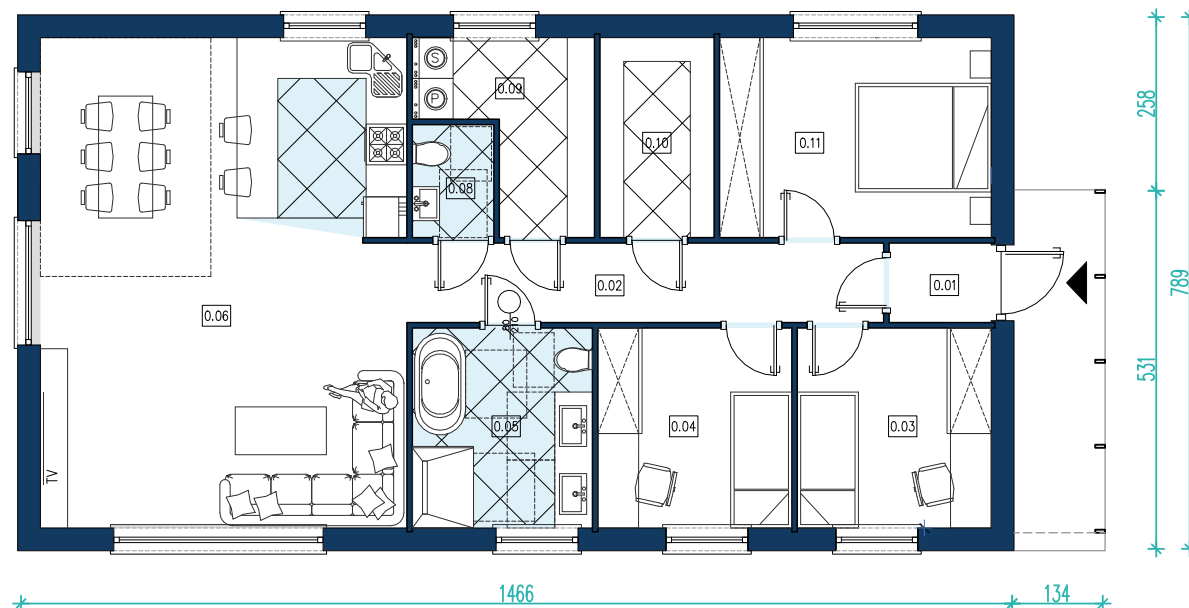
Nr. pom.	Nazwa	Powierzchnia
1.1	Korytarz	8,24 m ²
1.2	Pokój	8,86 m ²
1.3	Pokój	10,44 m ²
1.4	Salon z jadalnią	18,99 m ²
1.5	Kuchnia	10,46 m ²
1.6	WC	1,99 m ²
1.7	Pomieszczenie gospodarcze	5,06 m ²
1.8	Łazienka	6,62 m ²
1.9	Gabinet	5,15 m ²
Powierzchnia razem		75,81 m²



Wersja 1

Zestawienie powierzchni pomieszczeń

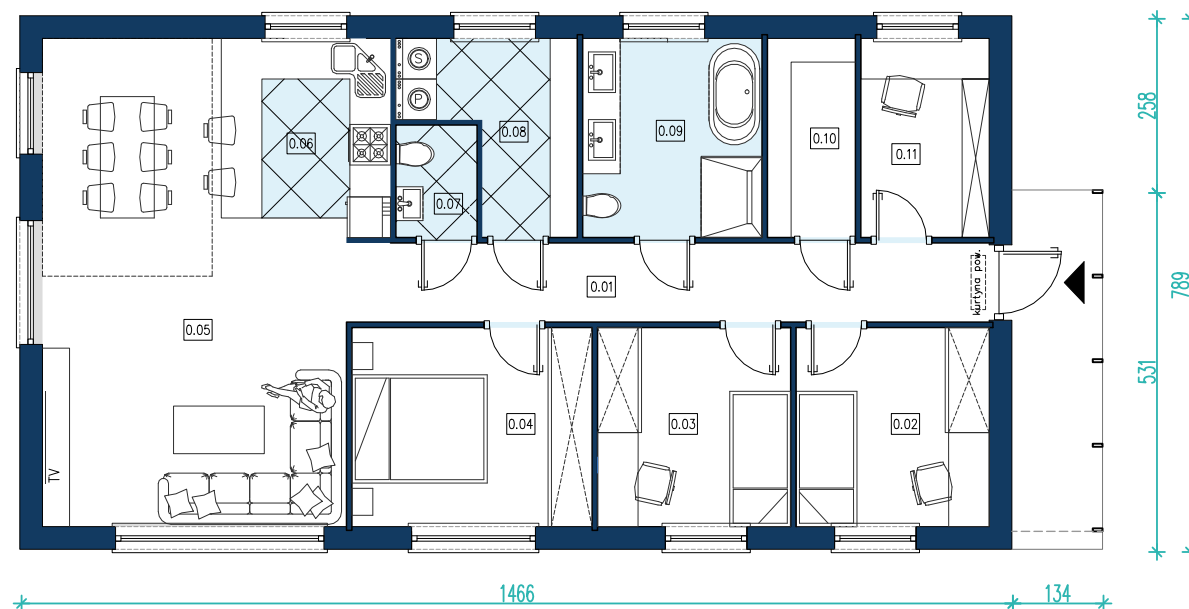
Nr. pom.	Nazwa	Powierzchnia
1.1	Wiatrołap	11,11 m ²
1.2	Pokój	8,39 m ²
1.3	Pokój	8,39 m ²
1.4	Pokój	10,44 m ²
1.5	Salon z jadalnią	27,23 m ²
1.6	Kuchnia	7,08 m ²
1.7	WC	1,99 m ²
1.8	Pomieszczenie gosp.	5,65 m ²
1.9	Toaleta	7,79 m ²
1.10	Spizarnia	3,82 m ²
1.11	Gabinet	5,58 m ²
Powierzchnia razem		97,47 m²



Wersja 2

Zestawienie powierzchni pomieszczeń

Nr. pom.	Nazwa	Powierzchnia
1.1	Wiatrołap	1,75 m ²
1.2	Korytarz	8,20 m ²
1.3	Pokój	8,39 m ²
1.4	Pokój	8,39 m ²
1.5	Łazienka	7,79 m ²
1.6	Salon z jadalnią	31,76 m ²
1.7	Kuchnia	7,08 m ²
1.8	WC	1,99 m ²
1.9	Pomieszczenie gosp.	5,65 m ²
1.10	Spizarnia	4,94 m ²
1.11	Pokój	11,76 m ²
Powierzchnia razem		97,70 m²







FIR

Igła wśród projektów. Klasyczna aranżacja. Dom-Symfonia. Rozbrzmiewa ergonomicznymi rozwiązaniami i niezawodnym garażem w tle. Daj się ponieść w Fir dogodności, odkryj magię technologii szkieletowej budynku modułowego. Dyryguj orkiestrą oszczędności, niech bezpieczeństwo wraz z oszczędzaniem zagrają pierwsze skrzypce dla Twojej rodziny.

Pow. netto 131,80 m²

Pow. użytkowa 110,80 m²

Pow. zabudowy 96 m²

Wymiary budynku 11,50 m x 8,35 m

Min. wymiary działki 19,50 m x 17,35 m

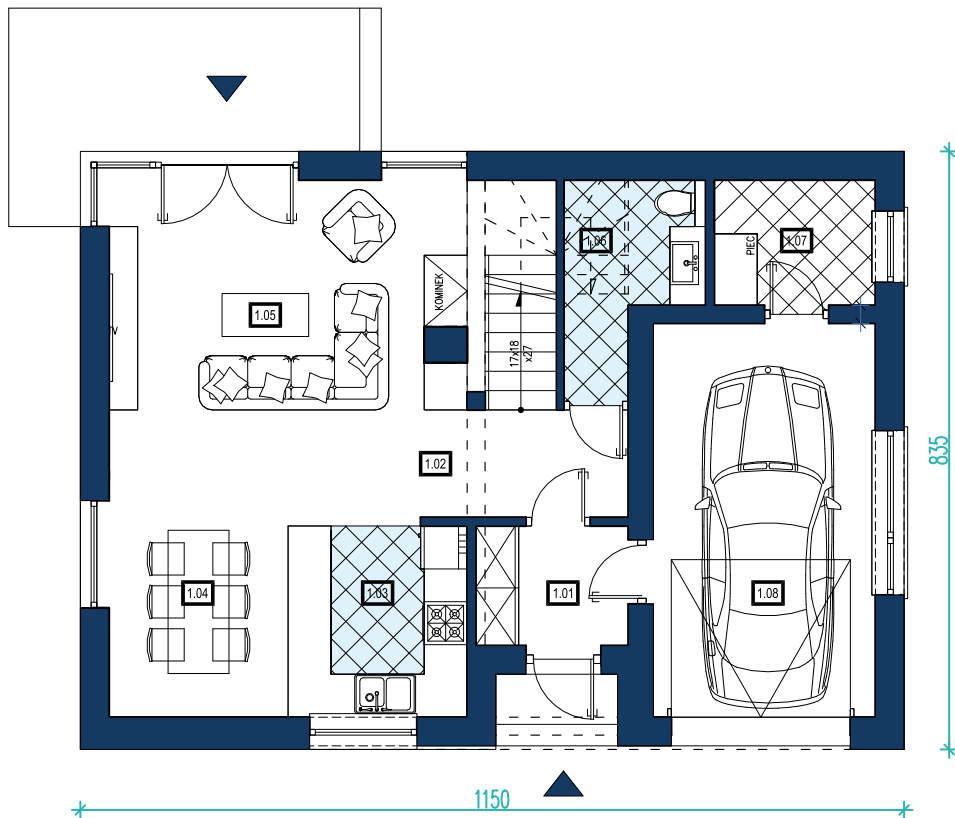


2



4

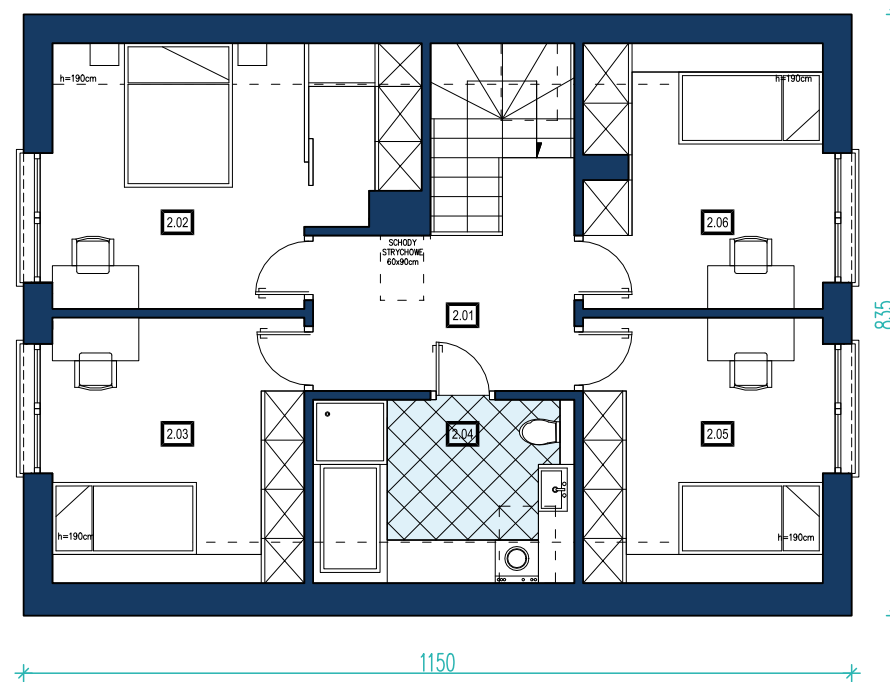
FIR 132 m²



RZUT PARTERU

Zestawienie powierzchni pomieszczeń

Nr. pom.	Nazwa	Powierzchnia
1.1	Wiatrołap	3,54 m ²
1.2	Korytarz	5,70 m ²
1.3	Kuchnia	6,90 m ²
1.4	Jadalnia	6,98 m ²
1.5	Salon	21,66 m ²
1.6	WC	4,67 m ²
1.7	Pomieszczenie gospodarcze	3,94 m ²
1.8	Garaż	17,05 m ²
Powierzchnia razem		70,44 m²



RZUT PIĘTRA

Zestawienie powierzchni pomieszczeń

Nr. pom.	Nazwa	Powierzchnia
2.1	Korytarz	8,92 m ²
2.2	Pokój	13,78 m ²
2.3	Pokój	10,92 m ²
2.4	Łazienka	7,19 m ²
2.5	Pokój	10,38 m ²
2.6	Pokój	10,16 m ²
Powierzchnia razem		61,35 m²

FIR 132 m²







FURU

Prostota i nowoczesne piękno? Spójrz na Furu. Foremna budowla, maksimum powierzchni przy minimalnym zamartwianiu się o przestrzeń. W tym domu nie grozi Ci klaustrofobia. Otwarta przestrzeń i niesamowita naturalność projektu uwolni w każdym mieszkańcu równowagę i poczucie bliskości z innymi. Dom, który pozwoli Ci odkryć niezwykłość mieszkania we własnych czterech kątach.

Pow. netto 114,70 m²

Pow. użytkowa 114,70 m²

Pow. zabudowy 87,64 m²

Wymiary budynku 10,88 m x 6,81 m

Min. wymiary działki 18,88 m x 15,81 m



2



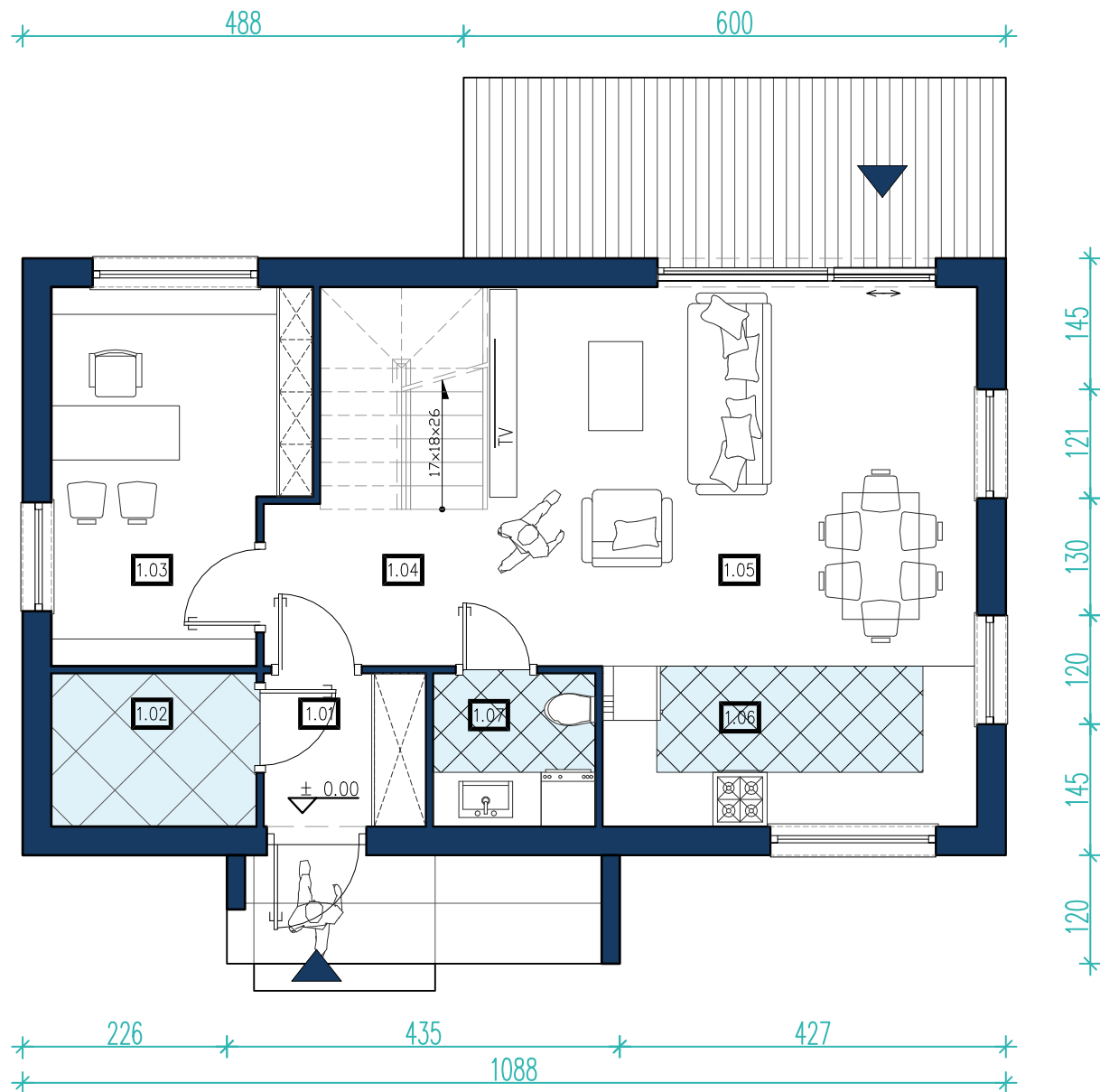
4



RZUT PARTERU

Zestawienie powierzchni pomieszczeń

Nr. pom.	Nazwa	Powierzchnia
1.1	Wiatrotap	3,04 m ²
1.2	Pomieszczenie gospodarcze	3,85 m ²
1.3	Gabinet	10,97 m ²
1.4	Korytarz	4,33 m ²
1.5	Salon z jadalnią	22,74 m ²
1.6	Kuchnia	7,36 m ²
1.7	WC	3,04 m ²
Powierzchnia razem		55,33 m²

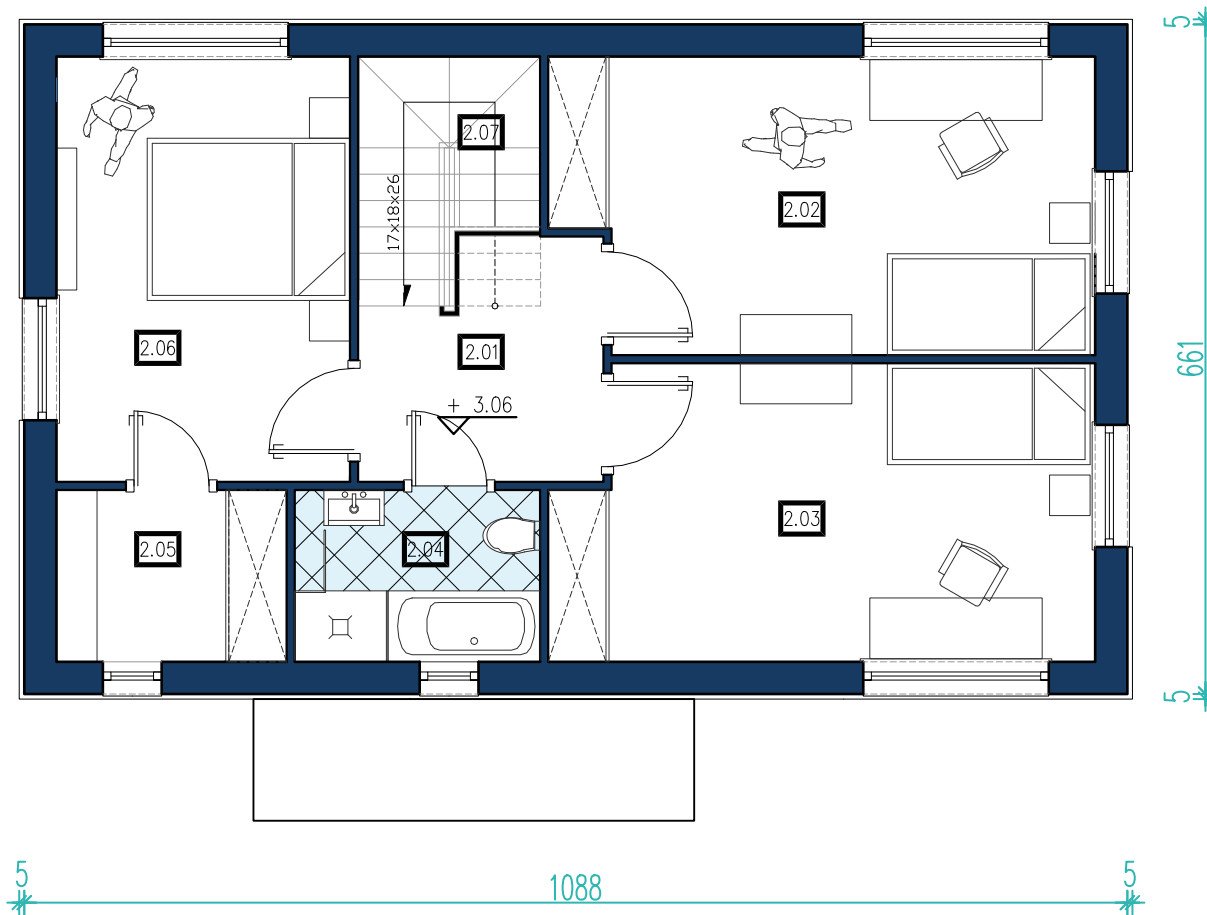




RZUT PIĘTRA

Zestawienie powierzchni pomieszczeń

Nr. pom.	Nazwa	Powierzchnia
2.1	Korytarz	5,32 m ²
2.2	Pokój	15,11 m ²
2.3	Pokój	15,11 m ²
2.4	Łazienka	4,10 m ²
2.5	Garderoba	3,85 m ²
2.6	Pokój	12,14 m ²
2.7	Schody	3,71 m ²
Powierzchnia razem		59,34 m²







KOGLE

Domek do 40 m²? Potrzyjmajcie mi projekt!

Kochasz minimalizm? Mini Biuro? Domek nad jeziorem?

Mały i spójny na podobieństwo szyszki, która przenosi życie. Niech wypełni i Twoje. Przestronna antresola, nazywana rajem dla moli książkowych.

Otwarta na świat, znakomicie doświetlona, będąca w ścisłym związku z naturą i dobrym samopoczuciem. Trudna do odrzucenia wygoda lub/i solidne miejsce na własny biznes. Decyduj.

Pow. netto 33,08 m²

Pow. użytkowa 30,43 m²

Pow. zabudowy 34,35 m²

Wymiary budynku 6,87 m x 5,00 m

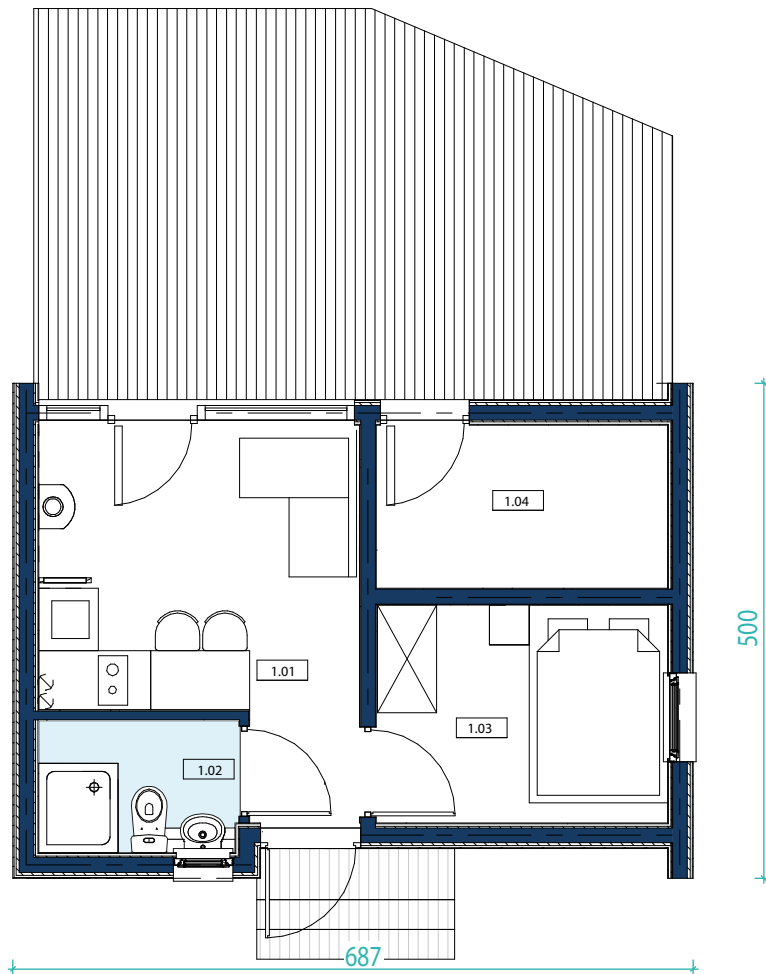
Min. wymiary działki 14,87 m x 15,00 m



1



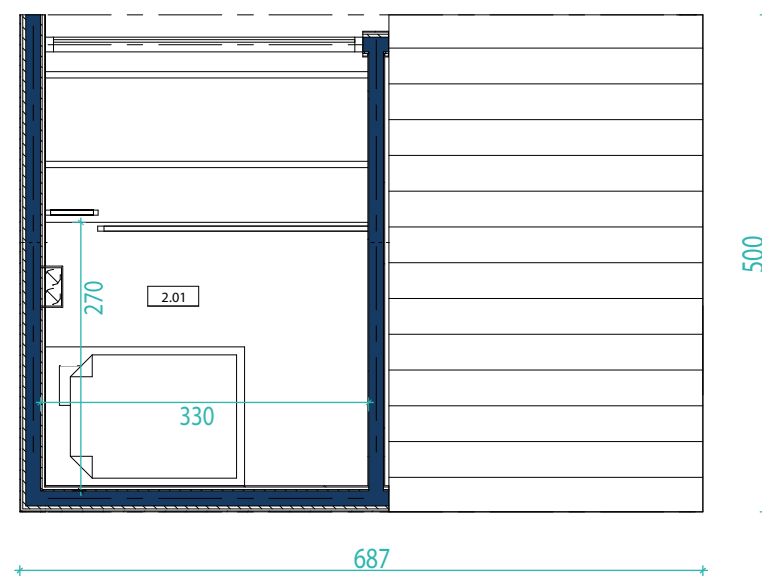
1



RZUT PARTERU

Zestawienie powierzchni pomieszczeń

Nr. pom.	Nazwa	Powierzchnia
1.1	Pokój z aneksem kuchennym	10,58 m ²
1.2	Łazienka	2,68 m ²
1.3	Sypialnia	6,47 m ²
1.4	Pomieszczenie	4,84 m ²
Powierzchnia razem		24,56 m²



RZUT PIĘTRA

Zestawienie powierzchni pomieszczeń

Nr. pom.	Nazwa	Powierzchnia
2.1	Pokój	5,86 m ²
2.2	Antresola	2,65 m ²
Powierzchnia razem		8,51 m²

KOGLE 35 m²







LILE

Myślisz: Malutki. A jednak!
Wspaniały przykład jak funkcjonalnie, wygodnie, a przede wszystkim z pomysłem stworzyć swój wymarzony kąt. Do dyspozycji przemyślane poddasze użytkowe. Poczuj się jak w norweskiej chatce, podaruj sobie komfort, weź wygodnie wdych i pozwól sobie na odpoczynek.
Powierzchnia zabudowy ok. 60m². „Małe jest piękne”. Zobaczcie sami.

Pow. netto 79,48 m²

Pow. użytkowa 77,04 m²

Pow. zabudowy 60,25 m²

Wymiary budynku 7,60 m x 11,34 m

Min. wymiary działki 14,60 m x 19,34 m



2



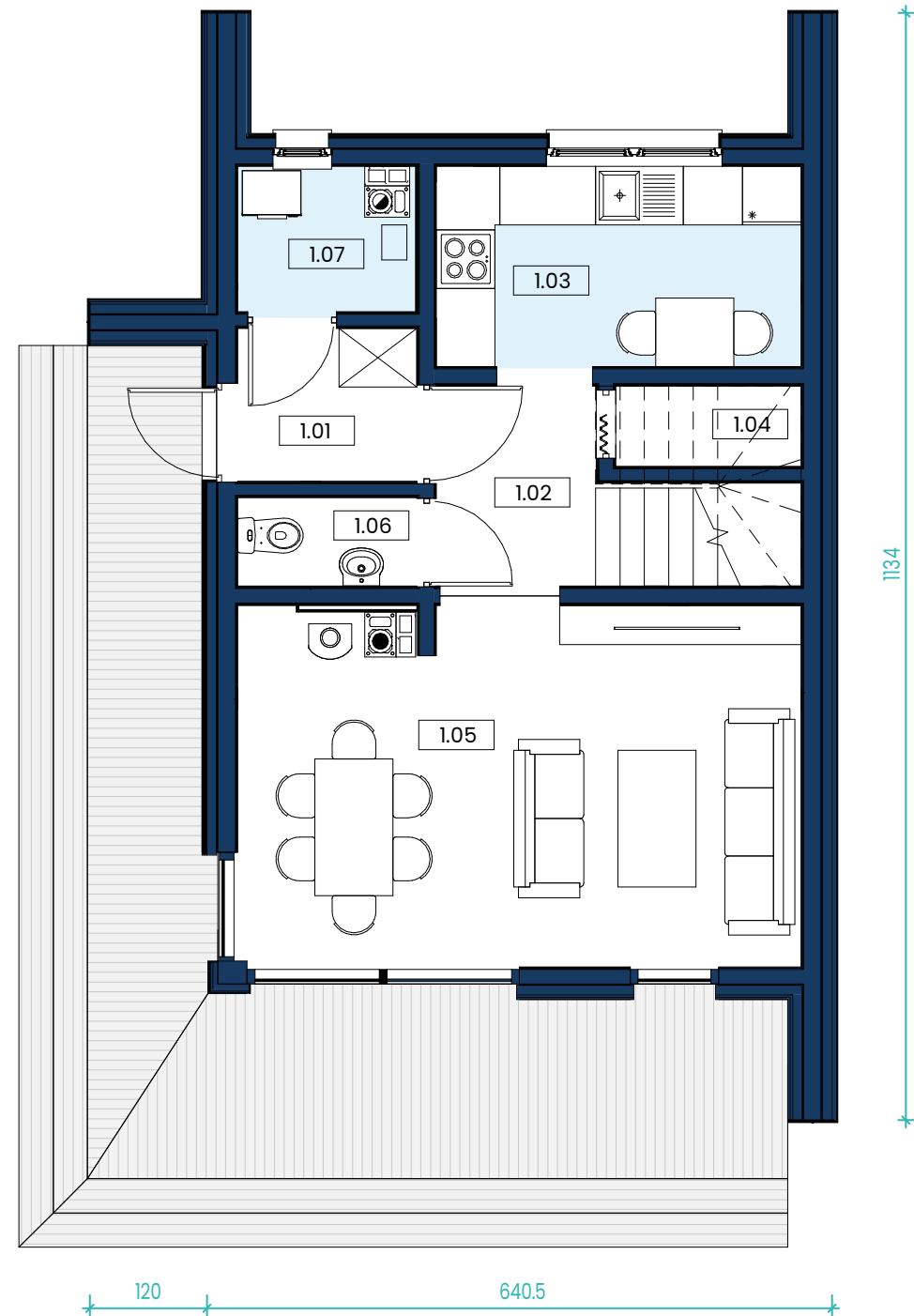
3



RZUT PARTERU

Zestawienie powierzchni pomieszczeń

Nr. pom.	Nazwa	Powierzchnia
1.1	Wiatrolap	2,87 m ²
1.2	Korytarz	3,36 m ²
1.3	Kuchnia	7,38 m ²
1.4	Pomieszczenie pomocnicze	1,56 m ²
1.5	Salon z jadalnią	21,43 m ²
1.6	WC	1,66 m ²
1.7	Pomieszczenie gospodarcze	2,44 m ²
Powierzchnia razem		40,70 m²

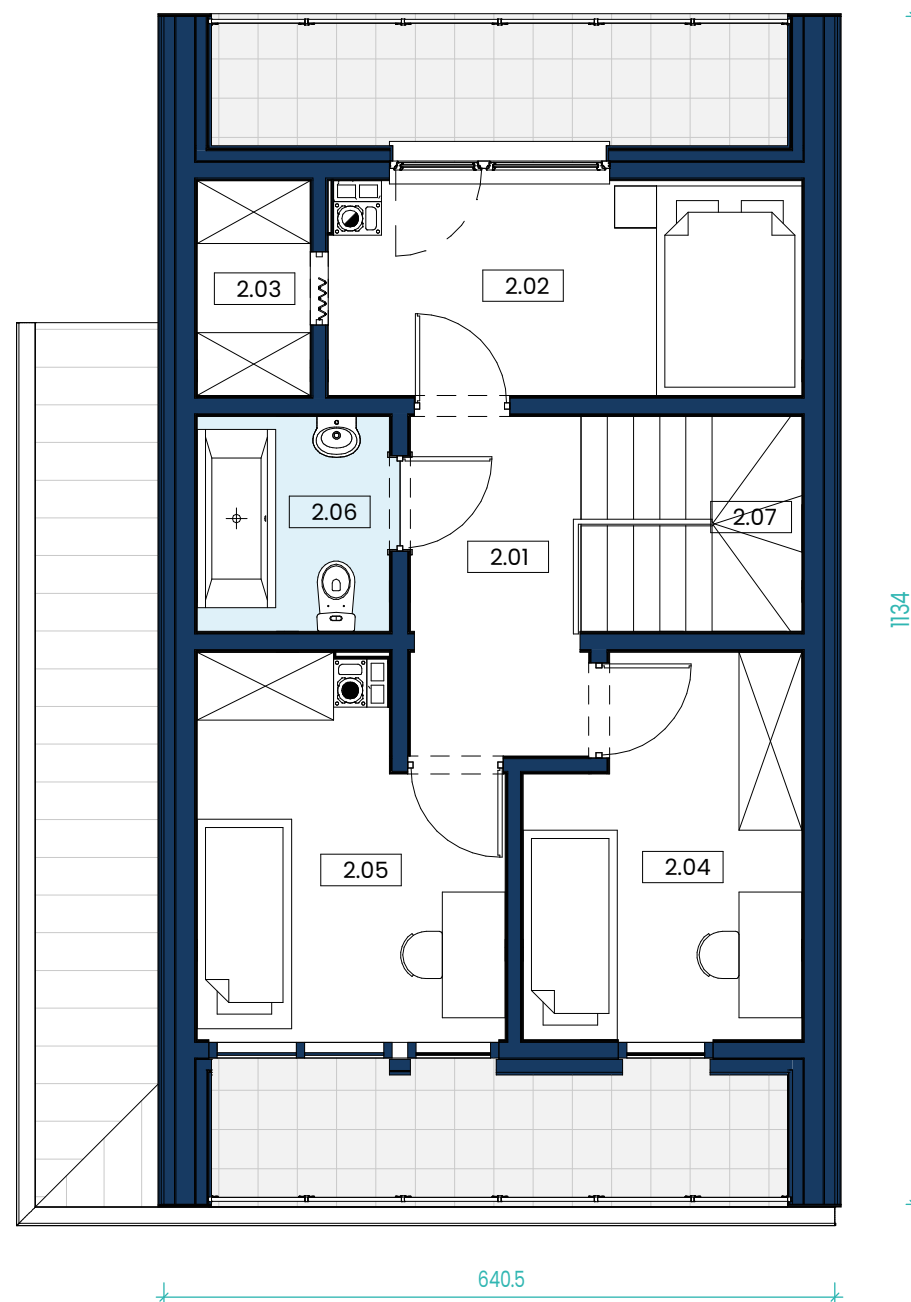




RZUT PIĘTRA

Zestawienie powierzchni pomieszczeń

Nr. pom.	Nazwa	Powierzchnia
2.1	Korytarz	5,01 m ²
2.2	Pokój	8,38 m ²
2.3	Garderoba	1,59 m ²
2.4	Pokój	7,85 m ²
2.5	Pokój	8,47 m ²
2.6	Łazienka	3,14 m ²
2.7	Schody	4,34 m ²
Powierzchnia razem		38,78 m²







LON

Duża rodzina? Taras na grilla? Zapraszam, zapraszam! Lon to zgrany bliźniak z charakterem, brawurą i siłą przebicia. Polecany dla zmotoryzowanych w stopniu zaawansowanym. Lekka i spójna symetryczna stylistyka, pozwoli odnaleźć się w każdej sytuacji wymagającej wypełnienia ogniska domowego użytecznością i chęcią działania. Graj w duecie, wybierz właśnie Lon.

Pow. netto 237,20 m²

Pow. użytkowa 204,26 m²

Pow. zabudowy 157,70 m²

Wymiary budynku 14,04 m x 13,43 m

Min. wymiary działki 22,04 m x 23,43 m



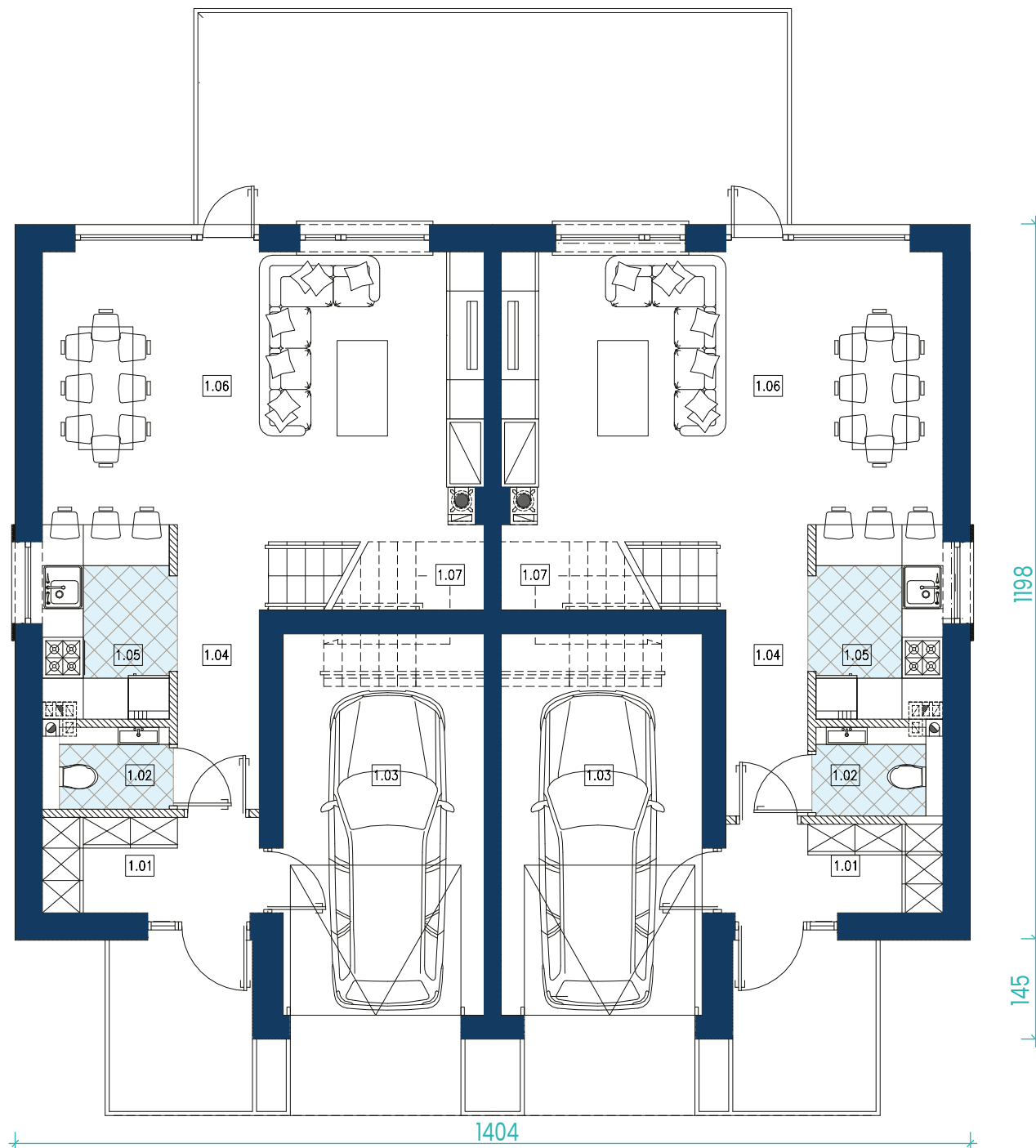
*w jednym segmencie



RZUT PARTERU

Zestawienie powierzchni pomieszczeń

Nr. pom.	Nazwa	Powierzchnia
1.1	Wiatrołap	4,13 m ²
1.2	WC	2,42 m ²
1.3	Garaż	16,46 m ²
1.4	Korytarz	5,13 m ²
1.5	Kuchnia	5,30 m ²
1.6	Salon z jadalnią	25,51 m ²
1.7	Schody	2,76 m ²
Powierzchnia razem		61,71 m²

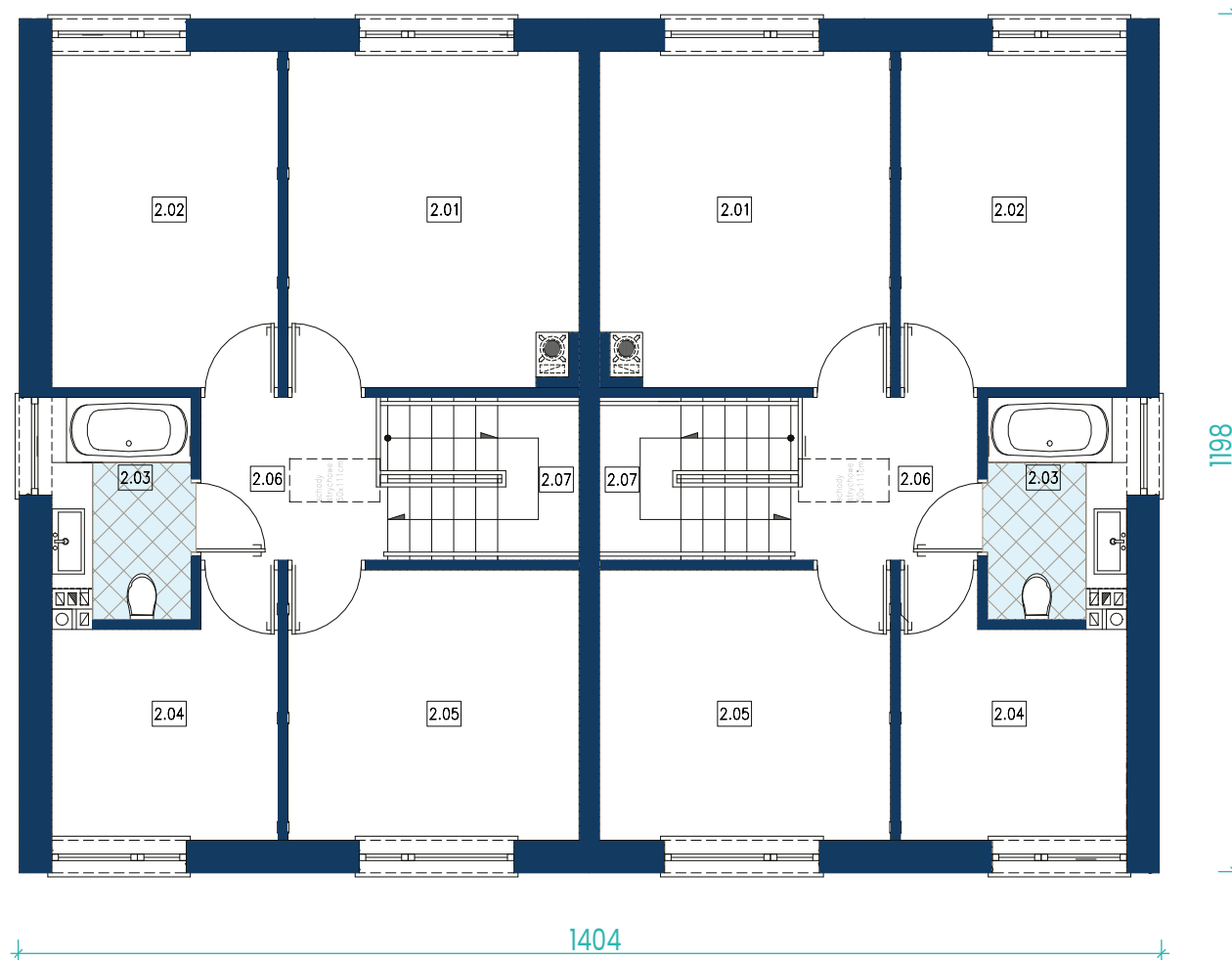




RZUT PIĘTRA

Zestawienie powierzchni pomieszczeń

Nr. pom.	Nazwa	Powierzchnia
2.1	Pokój	14,29 m ²
2.2	Pokój	11,48 m ²
2.3	Łazienka	4,47 m ²
2.4	Pokój	7,84 m ²
2.5	Pokój	11,88 m ²
2.6	Korytarz	4,59 m ²
2.7	Schody	2,35 m ²
Powierzchnia razem		58,88 m²





19



MISTLE

Otwieram się na gości, stawiam na trwałość i zdrowie. Mistle to nasza mocna odpowiedź w stronę konkurencji na użyteczny i energooszczędny dom. Nieskomplikowana oraz sielska estetyka pozwala wrócić wspomnieniom o tradycyjnym, solidnym miejscu, w którym odnajdziesz wytchnienie po ciężkim dniu w pracy. Wszystko powyższe idzie w parze z oszczędnościami i mocną konstrukcją. Dwie wersje (jedna z garażem) pozwolą odnaleźć własne miejsce tym bardziej i mniej zmotoryzowanym.

Mistle 105 m²

Pow. netto 104,40 m²

Pow. użytkowa 104,40 m²

Pow. zabudowy 126 m²

Wymiary budynku 14,15 m x 8,90 m

Min. wymiary działki 21,15 m x 18,90 m



1



3

Mistle 150 m²

Pow. netto 117,80 m²

Pow. użytkowa 147,00 m²

Pow. zabudowy 191,62 m²

Wymiary budynku 14,04 m x 13,43 m

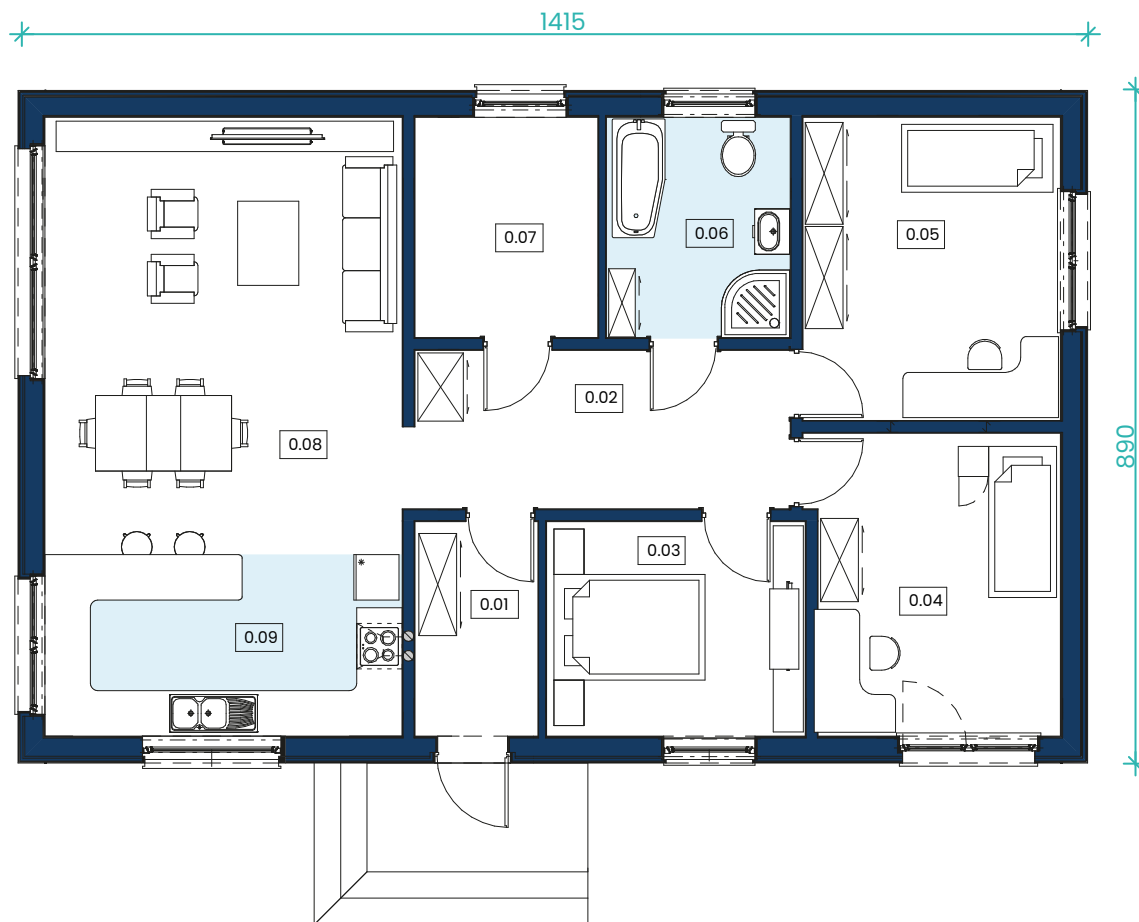
Min. wymiary działki 21,04 m x 23,43 m



2



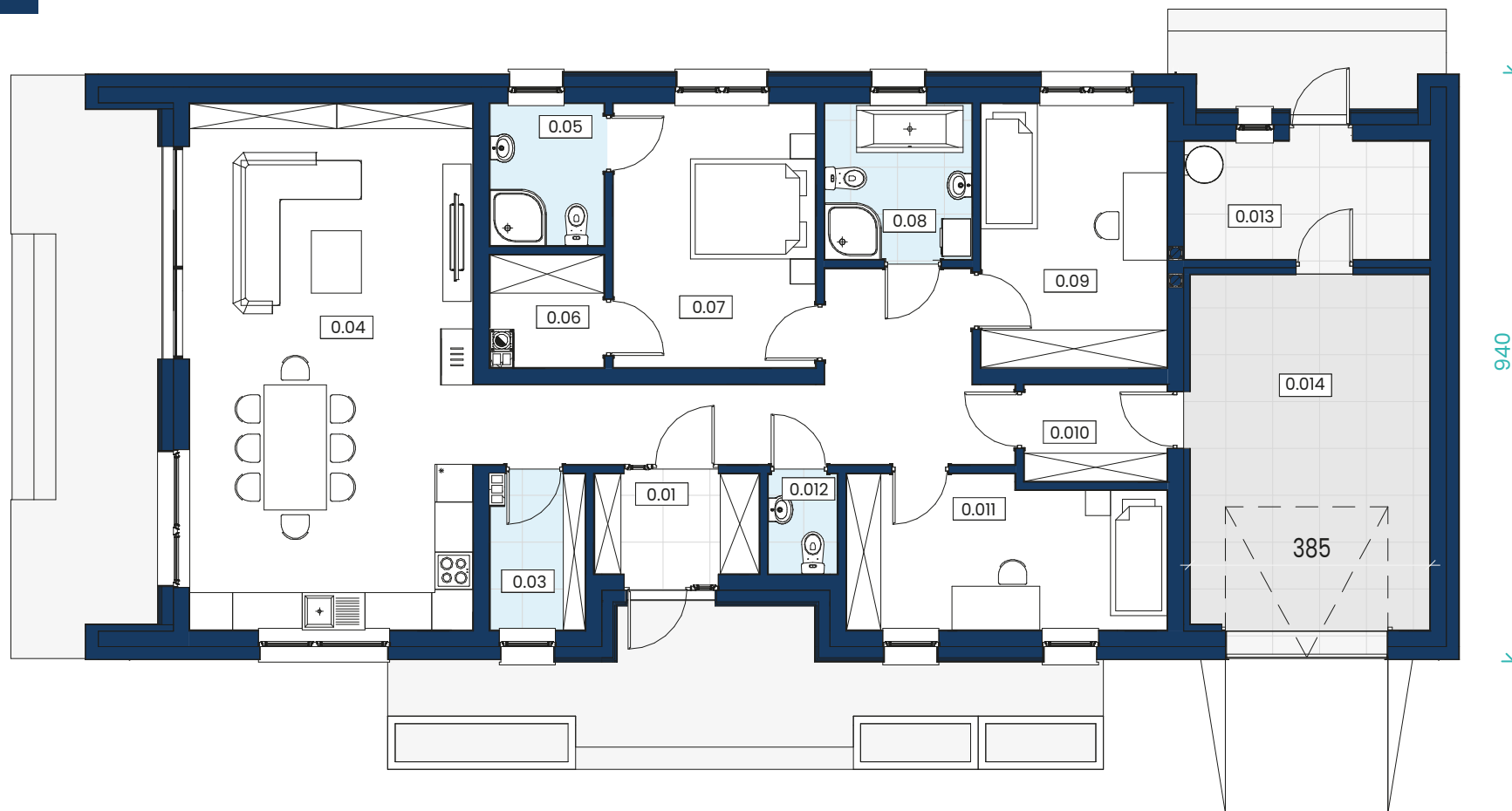
3



Zestawienie powierzchni pomieszczeń

Nr. pom.	Nazwa	Powierzchnia
1.1	Wiatrołap	4,61 m ²
1.2	Korytarz	10,59 m ²
1.3	Sypialnia	9,72 m ²
1.4	Pokój	13,04 m ²
1.5	Pokój	13,65 m ²
1.6	Łazienka	7,08 m ²
1.7	Gabinet	7,05 m ²
1.8	Salon z jadalnią	24,46 m ²
1.9	Kuchnia	14,21 m ²
Powierzchnia razem		104,40 m²





Zestawienie powierzchni pomieszczeń

Nr. pom.	Nazwa	Powierzchnia
1.1	Wiatrołap	4,02 m ²
1.2	Korytarz	15,36 m ²
1.3	Spizarnia	3,67 m ²
1.4	Salon z aneksem kuchennym	38,09 m ²
1.5	Łazienka	4,13 m ²
1.6	Garderoba	3,04 m ²
1.7	Pokój	13,63 m ²

Nr. pom.	Nazwa	Powierzchnia
1.8	Łazienka	5,85 m ²
1.9	Pokój	12,58 m ²
1.10	Pomieszczenie pomocnicze	3,51 m ²
1.11	Pokój	12,14 m ²
1.12	WC	1,76 m ²
1.13	Pomieszczenie techniczne	7,42 m ²
1.14	Garaż	21,88 m ²
Powierzchnia razem		147,08 m²

***Koniec katalogu.
Początek Twoich marzeń.***

VIKKING HOMES





Viking Homes Spółka z o.o.
Łubniki 64, 16-060 Zabłudów

+ 48 602 512 875

www.vikinghomes.com