



FURU

Prostota i nowoczesne piękno? Spójrz na Furu. Foremna budowla, maksimum powierzchni przy minimalnym zamartwianiu się o przestrzeń. W tym domu nie grozi Ci klaustrofobia. Otwarta przestrzeń i niesamowita naturalność projektu uwolni w każdym mieszkańcu równowagę i poczucie bliskości z innymi. Dom, który pozwoli Ci odkryć niezwykłość mieszkania we własnych czterech kątach.

Pow. netto 114,70 m²

Pow. użytkowa 114,70 m²

Pow. zabudowy 87,64 m²

Wymiary budynku 10,88 m x 6,81 m

Min. wymiary działki 18,88 m x 15,81 m



2



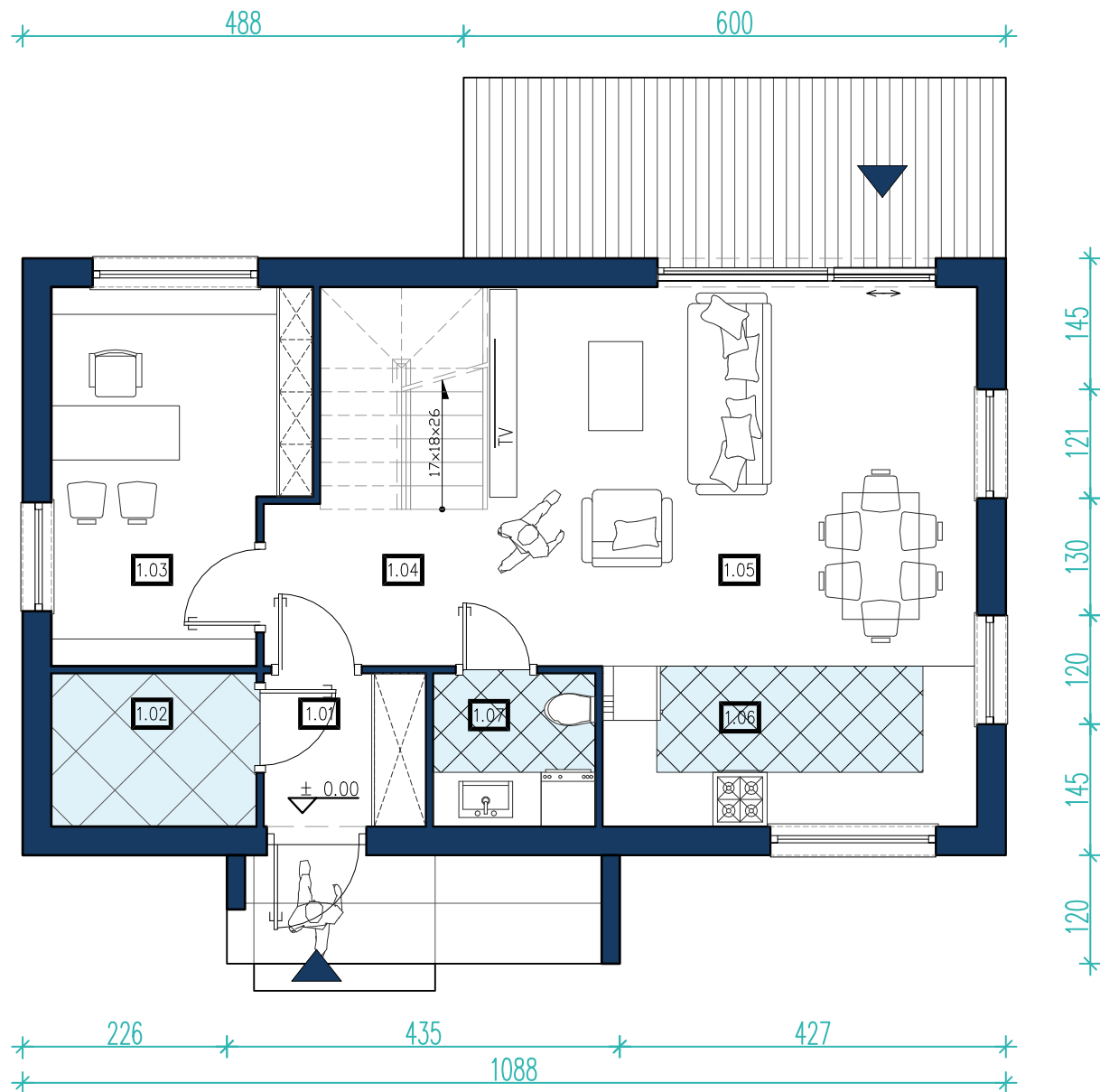
4



RZUT PARTERU

Zestawienie powierzchni pomieszczeń

| Nr. pom. | Nazwa | Powierzchnia |
|---------------------------|---------------------------|----------------------------|
| 1.1 | Wiatrotap | 3,04 m ² |
| 1.2 | Pomieszczenie gospodarcze | 3,85 m ² |
| 1.3 | Gabinet | 10,97 m ² |
| 1.4 | Korytarz | 4,33 m ² |
| 1.5 | Salon z jadalnią | 22,74 m ² |
| 1.6 | Kuchnia | 7,36 m ² |
| 1.7 | WC | 3,04 m ² |
| Powierzchnia razem | | 55,33 m² |





RZUT PIĘTRA

Zestawienie powierzchni pomieszczeń

| Nr. pom. | Nazwa | Powierzchnia |
|---------------------------|-----------|----------------------------|
| 2.1 | Korytarz | 5,32 m ² |
| 2.2 | Pokój | 15,11 m ² |
| 2.3 | Pokój | 15,11 m ² |
| 2.4 | Łazienka | 4,10 m ² |
| 2.5 | Garderoba | 3,85 m ² |
| 2.6 | Pokój | 12,14 m ² |
| 2.7 | Schody | 3,71 m ² |
| Powierzchnia razem | | 59,34 m² |

